



KONIUNKTURA GOSPODARCZA

w lipcu 2016 r.

**opinie formułowane przez jednostki, których siedziba znajduje się
w WOJEWÓDZTWIE ZACHODNIOPOMORSKIM**

Przedsiębiorstwa z siedzibą w województwie zachodniopomorskim ogólny klimat koniunktury w **przetwórstwie przemysłowym** oceniają w lipcu mniej optymistycznie niż w czerwcu. Bieżący portfel zamówień i produkcja rosną szybciej niż przed miesiącem. Odpowiednie prognozy są korzystne, ale ostrożniejsze od formułowanych w czerwcu. Sytuacja finansowa oceniana jest pozytywnie, podobnie jak przed miesiącem, przewidywania w tym zakresie są mniej optymistyczne niż w czerwcu. Planowany jest wzrost zatrudnienia, zbliżony do zapowiadanego przed miesiącem. Przedsiębiorcy przewidują, że ceny wyrobów przemysłowych mogą rosnać nieco wolniej niż oczekiwano w czerwcu.

Ogólny klimat koniunktury w **budownictwie** oceniany jest w lipcu pozytywnie. Diagnozy i przewidywania dotyczące portfela zamówień, a także prognozy produkcji budowlano-montażowej oraz sytuacji finansowej są korzystne. Bieżąca produkcja budowlano-montażowa i sytuacja finansowa oceniane są negatywnie. Skala ograniczenia zatrudnienia może być mniej znacząca od planowanej w ubiegłym miesiącu. Przedsiębiorcy przewidują, że ceny robót budowlano-montażowych będą rosnać nieznacznie, wolniej niż oczekiwano w czerwcu.

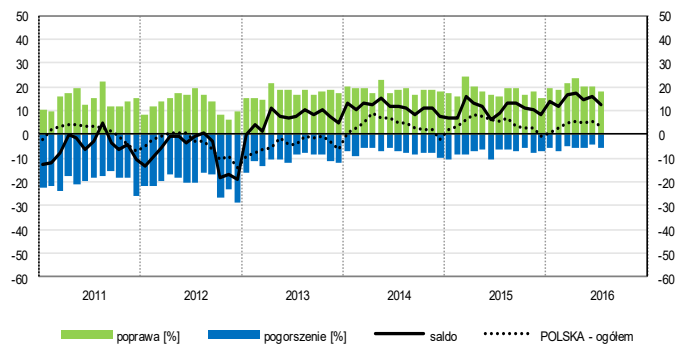
Ogólny klimat koniunktury w **handlu hurtowym** oceniany jest w lipcu nieco mniej pozytywnie niż w czerwcu. Diagnozy i prognozy sprzedaży są korzystne, ale ostrożniejsze od zgłaszanych przed miesiącem. Utrzymują się nieznacznie optymistyczne oceny sytuacji finansowej, w najbliższych trzech miesiącach sytuacja finansowa może nie zmienić się. Możliwy jest wzrost zatrudnienia, ale mniejszy od planowanego w czerwcu. Ceny mogą rosnać wolniej niż zapowiadano miesiąc wcześniej.

Ogólny klimat koniunktury w **handlu detalicznym** oceniany jest mniej pozytywnie niż przed miesiącem. Utrzymują się korzystne oceny sprzedaży. Bieżąca sytuacja finansowa nie zmienia się. Odpowiednie prognozy są optymistyczne, ale ostrożniejsze od formułowanych w czerwcu. Możliwy jest wzrost zatrudnienia, większy od planowanego miesiąc wcześniej. Przedsiębiorcy zapowiadają wzrost cen.

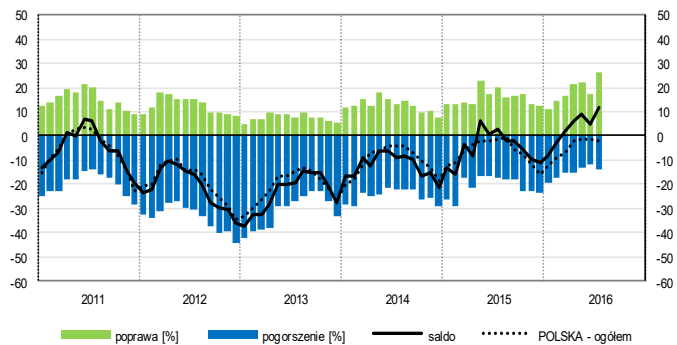
Dyrektorzy jednostek z sekcji **informacja i komunikacja** oceniają w lipcu koniunkturę mniej optymistycznie niż przed miesiącem, ale lepiej niż przed rokiem. Opinie w zakresie koniunktury notowane przez firmy z sekcji **transport i gospodarka magazynowa** są bardziej korzystne od zgłaszanych w czerwcu bieżącego i lipcu ubiegłego roku. Pozytywnie, ale gorzej niż w ubiegłym miesiącu i przed rokiem oceniają koniunkturę podmioty z sekcji **działalność związana z zakwaterowaniem i usługami gastronomicznymi**.

OGÓLNY KLIMAT KONIUNKTURY WEDŁUG SEKCJI / DZIAŁÓW PKD

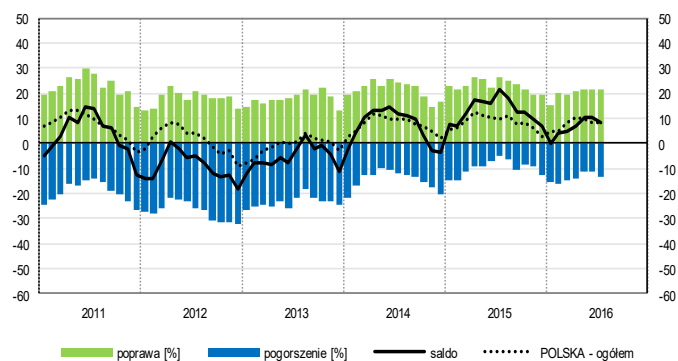
Przetwórstwo przemysłowe (sekcja C)



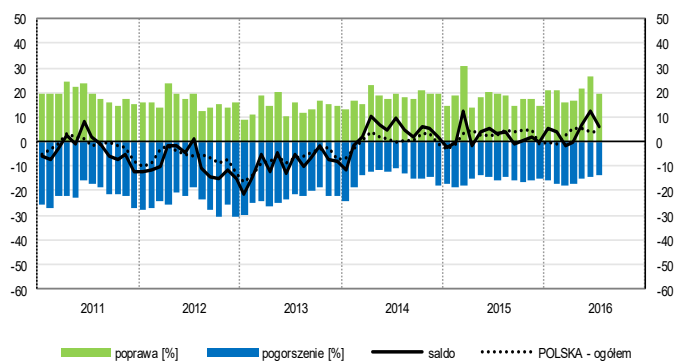
Budownictwo (sekcja F)



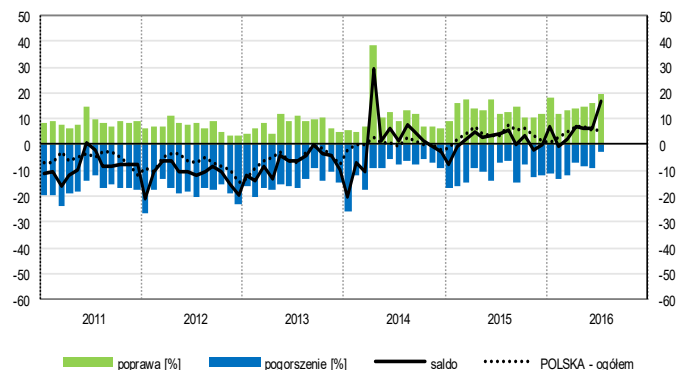
Handel hurtowy (dział 46)



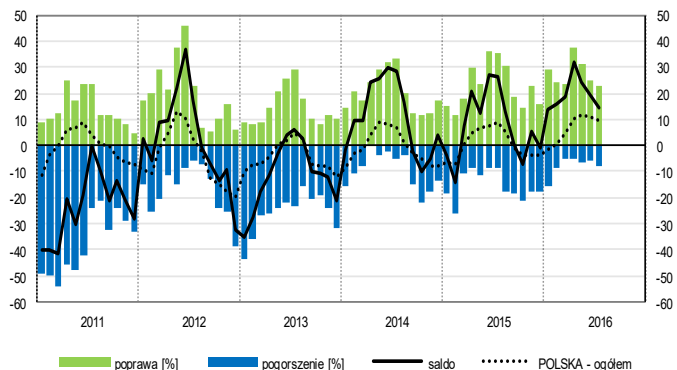
Handel detaliczny (działy 45+47)



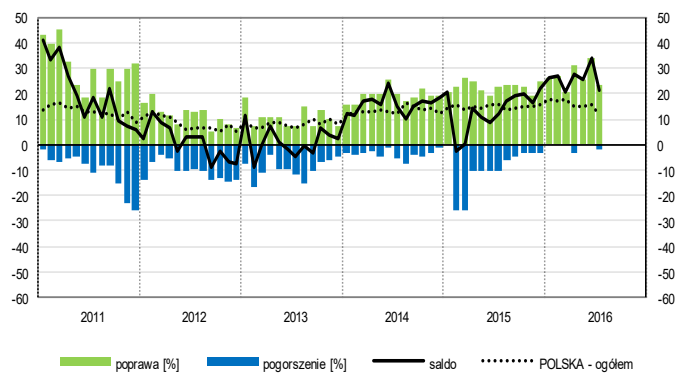
Transport i gospodarka magazynowa (sekcja H)



Zakwaterowanie i gastronomia (sekcja I)

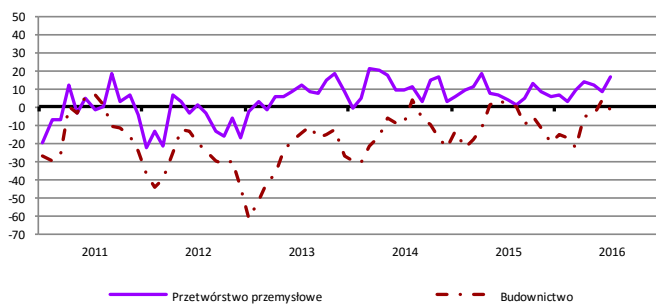


Informacja i komunikacja (sekcja J)

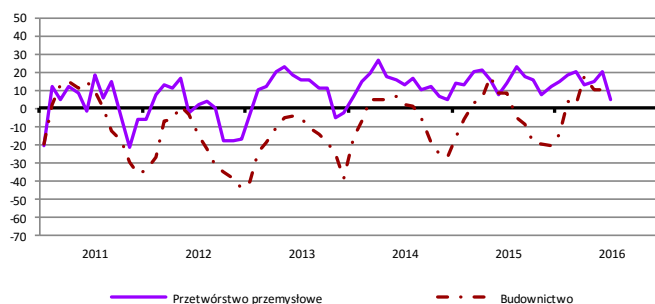


WYBRANE WSKAŹNIKI WEDŁUG SEKCJI / DZIAŁÓW PKD

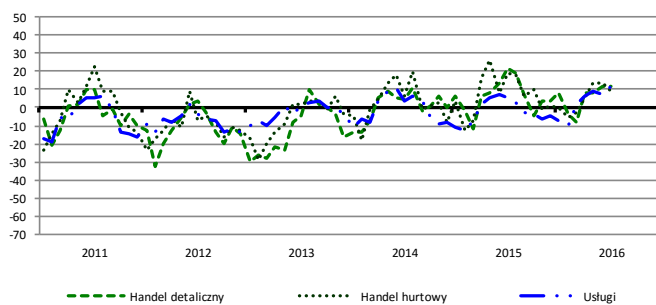
Bieżąca produkcja



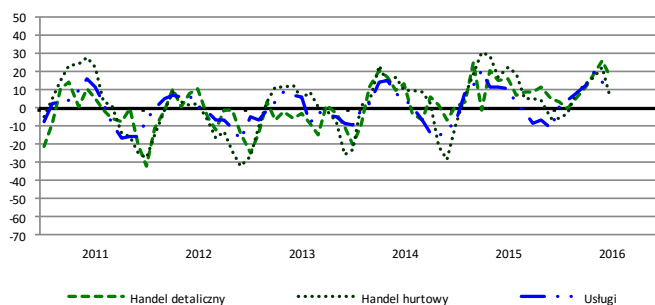
Przewidywana produkcja



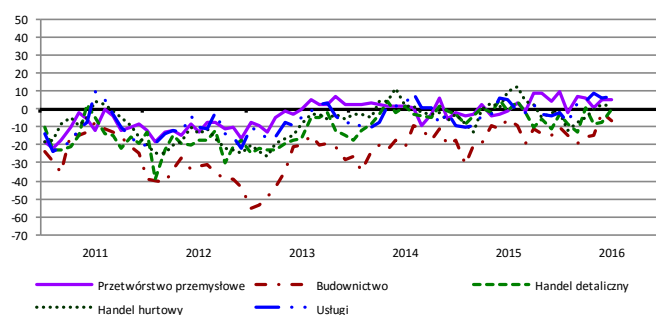
Bieżąca sprzedaż



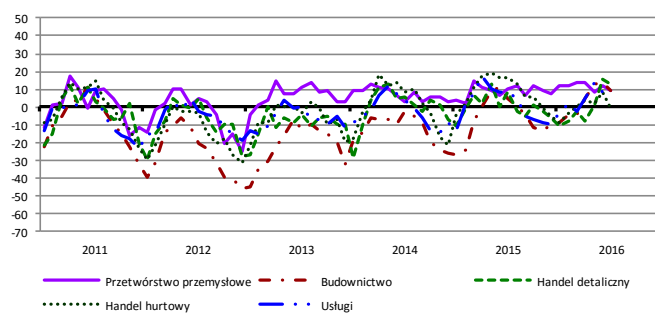
Przewidywana sprzedaż



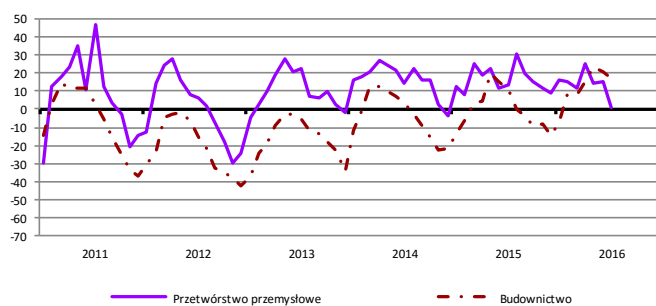
Bieżąca sytuacja finansowa



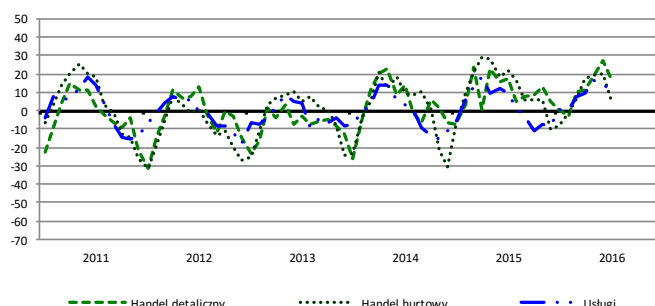
Przewidywana sytuacja finansowa



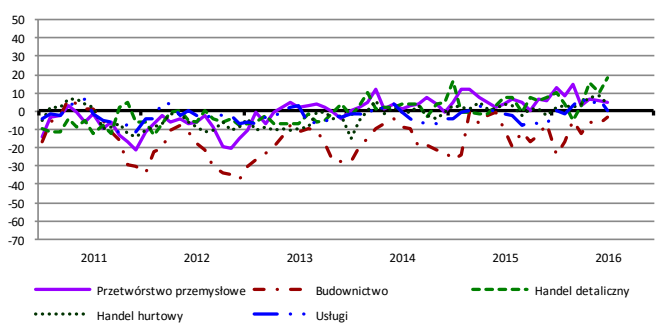
Przewidywany portfel zamówień na rynku krajowym



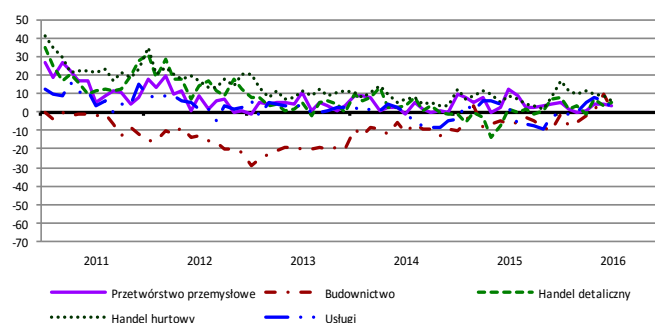
Przewidywany popyt



Przewidywane zatrudnienie

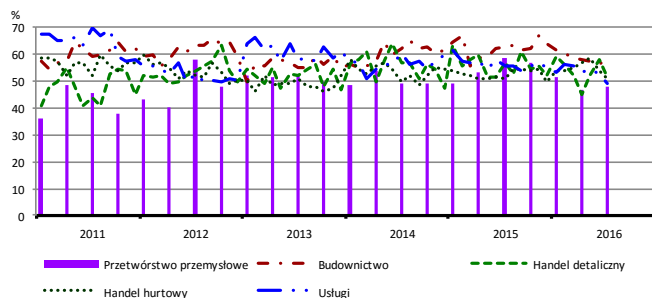


Przewidywane ceny

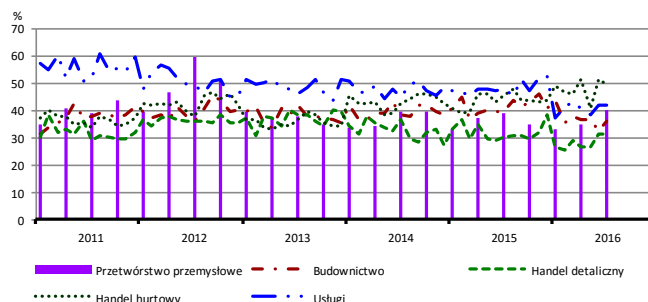


BARIERY DZIAŁALNOŚCI GOSPODARCZEJ

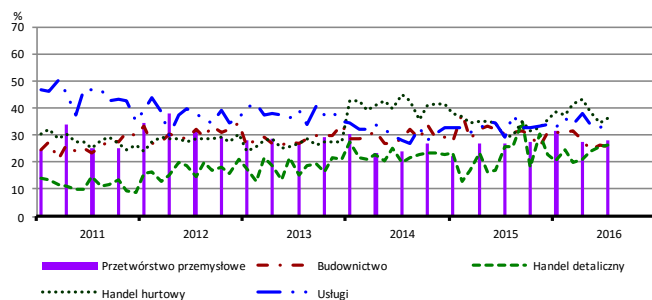
Koszty zatrudnienia



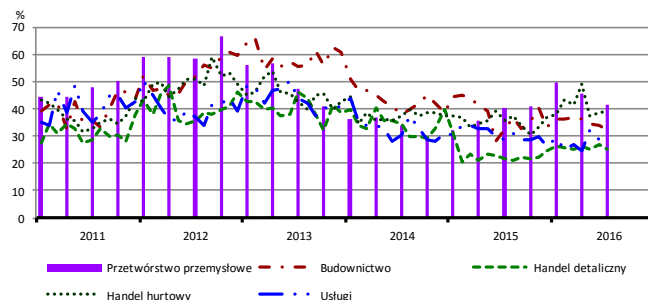
Wysokie obciążenia na rzecz budżetu



Niejasne i niespójne przepisy prawne



Niepewność ogólnej sytuacji gospodarczej



Największy odsetek przedsiębiorców **nieodczuwających żadnych barier w prowadzeniu bieżącej działalności gospodarczej** w lipcu br. jest odnotowany w jednostkach prowadzących działalność z zakresu przetwórstwa przemysłowego (10,4%), w dalszej kolejności – usług (8,8%), handlu hurtowego (7,2%), handlu detalicznego (6,3%), budownictwa (4,6%).

W jednostkach z zakresu **przetwórstwa przemysłowego**, które nie zgłaszają braku trudności swojej działalności, najczęściej wskazywanymi barierami są koszty zatrudnienia (48,1% w lipcu br., 58,9% przed rokiem – jest to bariera, której znaczenie w skali roku spadło w największym stopniu), niedobór wykwalifikowanych pracowników (44,0% w lipcu br., 33,8% w analogicznym miesiącu ub. r.) oraz niepewność ogólnej sytuacji gospodarczej (41,2% w lipcu br., 40,3% przed rokiem). Barierami, których znaczenie wzrosło w skali roku w największym stopniu są niedobór pracowników (z 12,0% do 28,9%) i niedobór wykwalifikowanych pracowników.

Największe trudności napotykane przez przedsiębiorstwa **budowlane** zgłaszające bariery związane są z kosztami zatrudnienia (58,7% w lipcu br., 62,9% przed rokiem) oraz konkurencją na rynku (54,4% w lipcu br., 49,9% w analogicznym miesiącu ub. r.). W porównaniu z lipcem 2015 r. w największym stopniu wzrosło znaczenie bariery związanej z kosztami finansowej obsługi działalności (z 24,8% do 32,4%), natomiast spadło – barier związanych z trudnościami z uzyskaniem kredytu (z 16,6% do 6,3%) i kosztami materiałów (z 33,1% do 23,9%).

Podmioty prowadzące działalność w zakresie **handlu hurtowego** najczęściej wskazują trudności związane z konkurencją na rynku (barierę tę sygnalizuje 62,2% przedsiębiorstw w lipcu br., 54,4% w analogicznym miesiącu ub. r.). Barierami, których znaczenie w ujęciu rocznym wzrosło w największym stopniu są konkurencja na rynku, niejasne i niespójne przepisy prawne (z 29,3% do 36,4%) oraz wysokie odsetki bankowe (z 16,0% do 22,5%), a spadło – bariery związanej z trudnościami w rozrachunkach z kontrahentami (z 44,6% do 35,2%).

Przedsiębiorcy prowadzący działalność z zakresu **handlu detalicznego** najbardziej odczuwają trudności związane z konkurencją na rynku (barierę tę sygnalizuje w lipcu br. 65,0% przedsiębiorstw, 72,7% w analogicznym miesiącu ub. r.). W ujęciu rocznym najbardziej wzrosło znaczenie bariery związanej z niedoborem pracowników (z 5,4% do 18,0%), a spadło – barier związanych z konkurencją na rynku, niedostatecznym popytem (z 40,4% do 33,5%) oraz kosztami zatrudnienia (z 56,8% do 51,5%).

Największe trudności wskazywane przez firmy **usługowe** zgłaszające bariery związane są z kosztami zatrudnienia (49,1% w lipcu br., 55,5% przed rokiem). W skali roku w największym stopniu spadło znaczenie barier związanych z kosztami zatrudnienia, trudnościami z uzyskaniem kredytu (z 8,7% do 2,5%) oraz wysokimi obciążeniami na rzecz budżetu (z 47,7% do 41,9%), natomiast wzrosła uciążliwość bariery związanej z niejasnymi i niespójnymi przepisami prawnymi (z 29,0% do 34,7%).

W **przetwórstwie przemysłowym** badaniem objęte są podmioty o liczbie pracujących 10 i więcej osób. W pozostałych badaniach (**budownictwo, handel hurtowy i detaliczny, usługi**) uczestniczą również podmioty o liczbie pracujących do 9 osób.

Przetwórstwo przemysłowe – sekcja C; **Budownictwo** – sekcja F; **Handel hurtowy** – dział 46; **Handel detaliczny** – działy 45 i 47
Usługi – sekcje: H – Transport i gospodarka magazynowa, I – Działalność związana z zakwaterowaniem i usługami gastronomicznymi, J – Informacja i komunikacja, K – Działalność finansowa i ubezpieczeniowa, L – Działalność związana z obsługą rynku nieruchomości, M – Działalność profesjonalna, naukowa i techniczna, N – Działalność w zakresie usług administrowania i działalność wspierająca, P – Edukacja, Q – Opieka zdrowotna i pomoc społeczna, R – Działalność związana z kulturą, rozrywką i rekreacją, S – Pozostała działalność usługowa

Opracowanie merytoryczne:
Departament Przedsiębiorstw
Hanna Sękowska Tel. 22 608 36 51,
Magdalena Świącka Tel. 22 608 35 50,
Olga Gaca Tel. 22 608 36 51,
Hubert Stefanik Tel. 22 608 35 50,
Łukasz Gontarz Tel. 22 608 35 50.

Rozpowszechnianie:
Rzecznik Prasowy Prezesa GUS
Artur Satora
Tel: 22 608 3475, 22 608 3009
e-mail: rzecznik@stat.gov.pl

Wyniki badania koniunktury w przemyśle, budownictwie, handlu i usługach można znaleźć na stronie GUS
http://stat.gov.pl/obszary-tematyczne/koniunktura/koniunktura/publikacja_4.html
Zeszyt Metodologiczny „Badanie koniunktury gospodarczej GUS”, 2016
http://stat.gov.pl/obszary-tematyczne/koniunktura/koniunktura/publikacja_5.html